



Neumattstrasse 8  
CH 4144 Arlesheim  
+41 (0)61 599 27 46 phone  
+41 (0)61 599 47 45 fax

Mühliweiher 9  
CH 5079 Zeihen  
+41 (0)62 876 27 46 phone  
+41 (0)61 599 47 45 fax

+41 (0)76 413 1936 mobile  
+41 (0)76 418 1938 mobile  
[immobilien@bauland-nw.ch](mailto:immobilien@bauland-nw.ch)  
[www.bbinw.ch](http://www.bbinw.ch)

## Grosses Einfamilienhaus an unverbaubarer Lage angrenzend an die Landwirtschaftszone – Weitsicht in den Jura



<b>Referenznummer</b>	<b>BIE 10026</b>	<b>Baujahr</b>	<b>2020</b>
<b>Nettowohnfläche (m<sup>2</sup>)*</b>	<b>200 m<sup>2</sup> ca.</b>	<b>Letzte Renovation</b>	
<b>Bruttowohnfläche (m<sup>2</sup>)*</b>	<b>240 m<sup>2</sup></b>	<b>Zustand</b>	<b>gut</b>
<b>Wohnfläche (m<sup>2</sup>)*</b>	<b>m<sup>2</sup></b>	<b>Bezug ab</b>	<b>nach Vereinbarung</b>
<b>Grundstückfläche (m<sup>2</sup>)*</b>	<b>665 m<sup>2</sup></b>		
<b>Parzelle Nr.</b>		<b>Kaufpreis</b>	<b>CHF 1'350'000.--</b>
<b>2 Balkone</b>	<b>m<sup>2</sup></b>	<b>Mietpreis</b>	
<b>Kubatur m<sup>3</sup></b>	<b>1'280 m<sup>3</sup></b>	<b>Verhandlungspreis</b>	
<b>Raumhöhe</b>		<b>Mietzinseinnahmen</b>	
<b>Anzahl Badezimmer</b>	<b>1</b>	<b>Nettorendite</b>	
<b>Anzahl Gäste-WC</b>	<b>1</b>	<b>Bruttorendite</b>	
<b>Duschraum</b>	<b>1</b>		
<b>Anzahl Parkplätze</b>	<b>div., 1 Doppelgarage</b>	<b>Versicherungswert</b>	
<b>Anzahl Räume, Wohnungen etc.</b>	<b>7,5</b>	<b>Festhypothek bis</b>	

\*Flächenangaben gem. Immobilienangebote/Immobilien glossar

**Gerne zeigen wir Ihnen das möglichen Bauprojekt. Bitte vereinbaren Sie mit uns einen Termin. Wir freuen uns auf Sie. Susanne Bieli**



Neumattstrasse 8  
CH 4144 Arlesheim  
+41 (0)61 599 27 46 phone  
+41 (0)61 599 47 45 fax

Mühliweiher 9  
CH 5079 Zeihen  
+41 (0)62 876 27 46 phone  
+41 (0)61 599 47 45 fax

+41 (0)76 413 1936 mobile  
+41 (0)76 418 1938 mobile  
[immobilien@bauland-nw.ch](mailto:immobilien@bauland-nw.ch)  
[www.bbinw.ch](http://www.bbinw.ch)

---





Neumattstrasse 8  
CH 4144 Arlesheim  
+41 (0)61 599 27 46 phone  
+41 (0)61 599 47 45 fax

Mühliweiher 9  
CH 5079 Zeihen  
+41 (0)62 876 27 46 phone  
+41 (0)61 599 47 45 fax

+41 (0)76 413 1936 mobile  
+41 (0)76 418 1938 mobile  
[immobilien@bauland-nw.ch](mailto:immobilien@bauland-nw.ch)  
[www.bbinw.ch](http://www.bbinw.ch)

---



**Badezimmer**



**Duschraum**



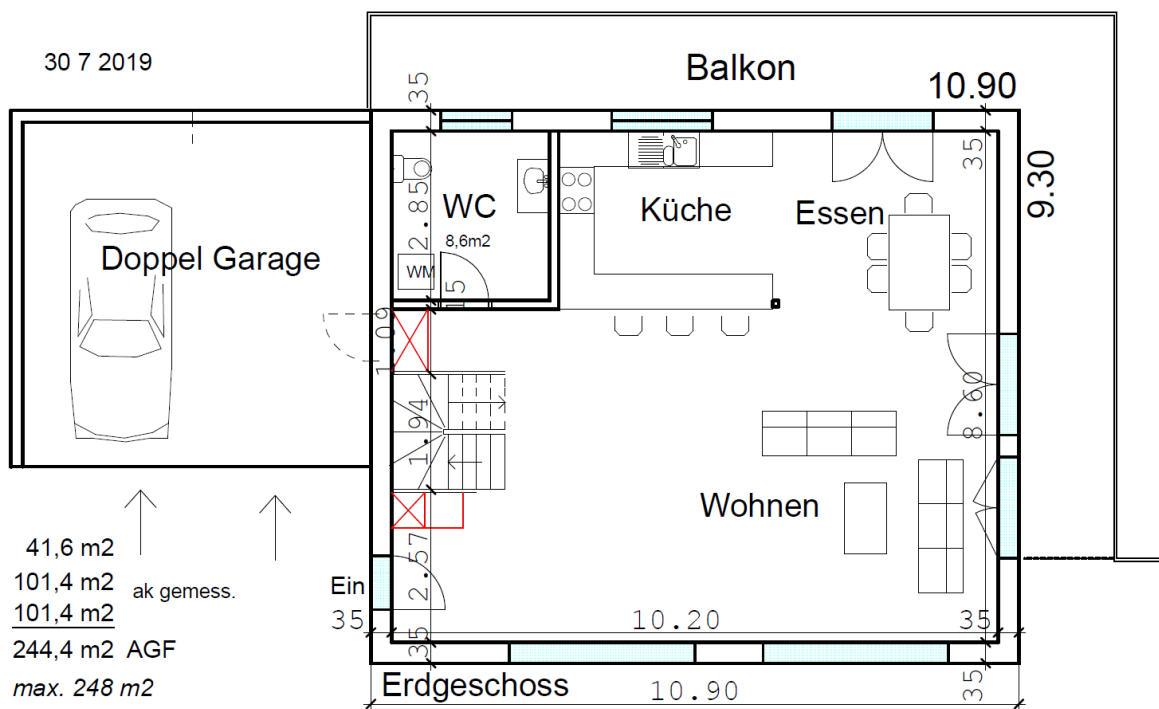
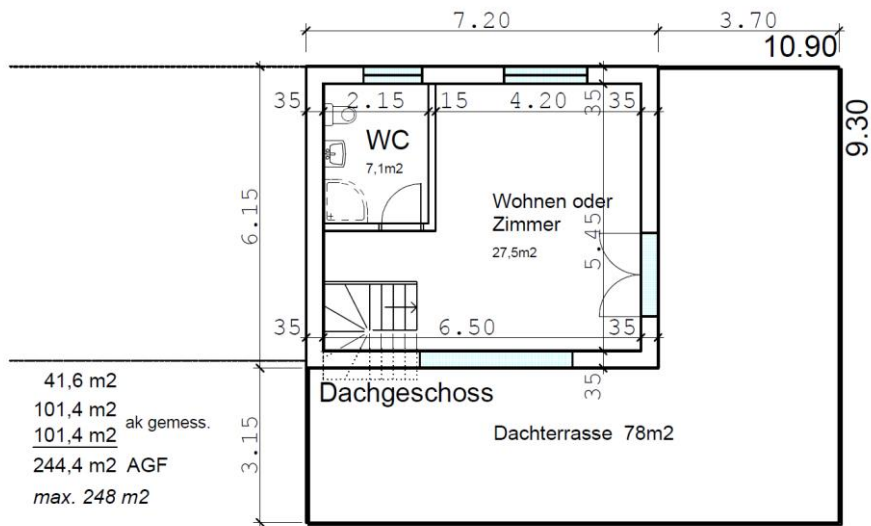
Neumattstrasse 8  
CH 4144 Arlesheim

+41 (0)61 599 27 46 phone  
+41 (0)61 599 47 45 fax

Mühlweiher 9  
CH 5079 Zeihen

+41 (0)62 876 27 46 phone  
+41 (0)61 599 47 45 fax

+41 (0)76 413 1936 mobile  
+41 (0)76 418 1938 mobile  
[immobilien@bauland-nw.ch](mailto:immobilien@bauland-nw.ch)  
[www.bbinw.ch](http://www.bbinw.ch)

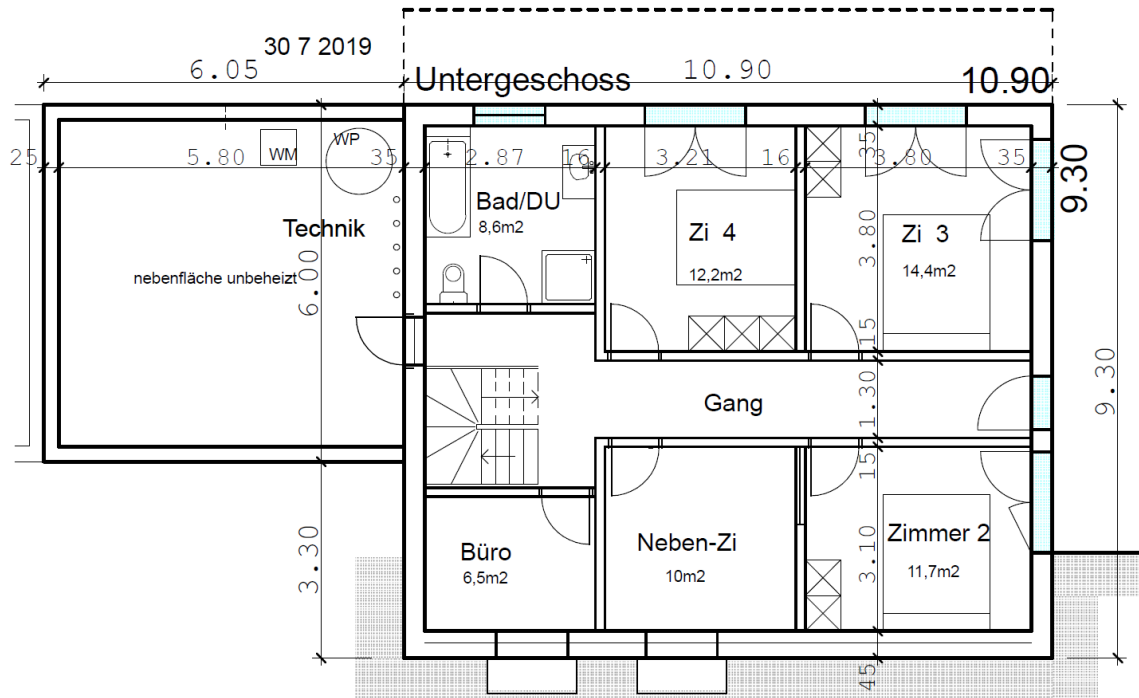




Neumattstrasse 8  
CH 4144 Arlesheim  
+41 (0)61 599 27 46 phone  
+41 (0)61 599 47 45 fax

Mühliweiher 9  
CH 5079 Zeihen  
+41 (0)62 876 27 46 phone  
+41 (0)61 599 47 45 fax

+41 (0)76 413 1936 mobile  
+41 (0)76 418 1938 mobile  
[immobilien@bauland-nw.ch](mailto:immobilien@bauland-nw.ch)  
[www.bbinw.ch](http://www.bbinw.ch)





Neumattstrasse 8  
CH 4144 Arlesheim  
+41 (0)61 599 27 46 phone  
+41 (0)61 599 47 45 fax

Mühliweiher 9  
CH 5079 Zeihen  
+41 (0)62 876 27 46 phone  
+41 (0)61 599 47 45 fax

+41 (0)76 413 1936 mobile  
+41 (0)76 418 1938 mobile  
[immobilien@bauland-nw.ch](mailto:immobilien@bauland-nw.ch)  
[www.bbinw.ch](http://www.bbinw.ch)

---

## Weitere Angaben

Geniessen Sie die Sonnenterrasse im Laufental über der Nebelgrenze nahe Basel.

Modernes und grosszügig gestaltetes Einfamilienhaus mit grosser Dachterrasse im Südwest-Ausrichtung.

Durch die einzigartige Lage ist dieses Haus ganztags besonnt und bietet eine freie Sicht auf das Dorf in nordöstlicher Richtung und in südlicher Richtung.





Neumattstrasse 8  
CH 4144 Arlesheim  
+41 (0)61 599 27 46 phone  
+41 (0)61 599 47 45 fax

Mühliweiher 9  
CH 5079 Zeihen  
+41 (0)62 876 27 46 phone  
+41 (0)61 599 47 45 fax

+41 (0)76 413 1936 mobile  
+41 (0)76 418 1938 mobile  
[immobilien@bauland-nw.ch](mailto:immobilien@bauland-nw.ch)  
[www.bbinw.ch](http://www.bbinw.ch)

---





---

Neumattstrasse 8	Mühlweiher 9	+41 (0)76 413 1936 mobile
CH 4144 Arlesheim	CH 5079 Zeihen	+41 (0)76 418 1938 mobile
+41 (0)61 599 27 46 phone	+41 (0)62 876 27 46 phone	<a href="mailto:immobilien@bauland-nw.ch">immobilien@bauland-nw.ch</a>
+41 (0)61 599 47 45 fax	+41 (0)61 599 47 45 fax	<a href="http://www.bbinw.ch">www.bbinw.ch</a>

---

Diese Offerte versteht sich freibleibend. Die in dieser Dokumentation enthaltenen Informationen sind für den Empfänger bestimmt und dürfen ohne vorherige schriftliche Zusage der Firma BBINW für Dritte weder kopiert, reproduziert oder sonst wie zur Verfügung gestellt werden. Die enthaltenen Informationen beruhen zum Teil auf Fremangaben und konnten von der Firma BBINW nicht alle unabhängig überprüft werden. Die Eigentümerschaft als auch die Firma BBINW übernehmen somit keine Haftung, weder ausdrücklich noch stillschweigend bezüglich Richtigkeit, Vollständigkeit oder Aussagekraft dieser Informationen oder der in diesem Dokument wiedergegebenen Meinungen. Die Eigentümerschaft als auch die Firma BBINW behalten sich ausdrücklich das Recht vor, nach eigenem, freiem Ermessen jederzeit das Angebot und/oder die Konditionen zu ändern oder vom Verkaufsverfahren vor dem Abschluss eines bindenden Vertrages zurückzutreten. Alle Interessenten müssen sämtliche in Verbindung mit Ihrer Teilnahme an diesem Verkaufsverfahren entstandenen Kosten selbst tragen und haben keinen Anspruch auf Erstattung Ihrer Aufwendungen.

Im angebotenen Verkaufspreis ist eine Verkaufsprovision eingerechnet. Diese muss entweder vom Verkäufer oder vom Käufer an die Firma BBINW in Arlesheim bezahlt werden. Der Kaufvertrag wird durch die Firma BBINW in Auftrag gegeben. Ein Vertrag kommt im Zuge der Ware zu Stande.

Angebot entgegen genommen zu haben bescheinigt:

.....  
.....  
.....

Blauen, ..... 2019      Unterschrift .....