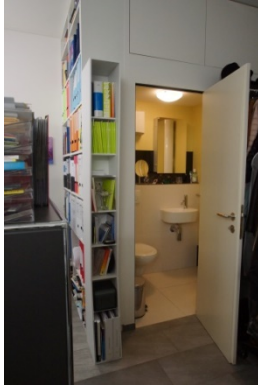


Tel. +41 (0)61 599 27 46  
Fax +41 (0)61 599 47 46  
bbinw@inneneinrichtungen-nw.ch

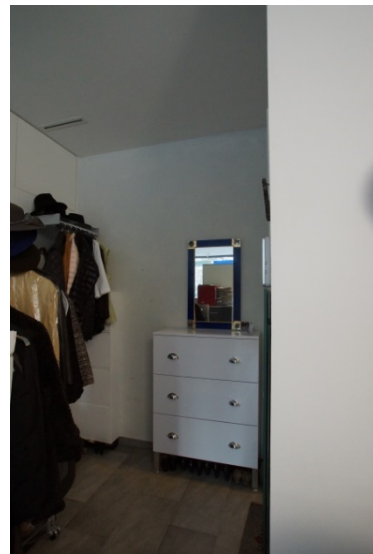
BBINW Inneneinrichtungen  
Neumattstrasse 8  
4144 Arlesheim

**Susanne Bieli**

## Einige Referenzen für Inneneinrichtungen und Innenausbauten



Einbau von einem WC-Raum mit Bücherregal und Schränken. Boden und Wände Feinsteinzeugplatten und im Sockelbereich hohe Granitplatten in schwarz, versetzt verlegt, gelber Tapete, Mosaik unterhalb Schneider Spiegelschrank und einem drehbarem Schrank mit Spiegel.



Eigener Entwurf von einer Kommode mit Muschelgriffen, spezieller Lackfarbe und extra grossen Schubladen. Genügender Höhe für die Schuhe im unteren Bereich.



Eigener Entwurf von einem Präsentationsmöbel zum Ausstellen von Einrichtungsgegenständen etc. MDF-schwarz und NCS-Spezialfarbe. Die Rückseite wurde mit einem Bücherregal ergänzt.

Tel. +41 (0)61 599 27 46  
Fax +41 (0)61 599 47 46  
bbinw@inneneinrichtungen-nw.ch

BBINW Inneneinrichtungen  
Neumattstrasse 8  
4144 Arlesheim

**Susanne Bieli**



Nach dem Umzug wurde das mittlere Teil mit einer 2-fachen Tür versehen und der obere Teil aufgebaut. Die ganze Wand besteht aus Züco-Möbeln. Das vordere Möbel hat zum Teil Glastablare und das hintere Möbel ist tiefer und wurde so berechnet, dass die Ablare schwere Dinge tragen können. Die obere Tür hat ein Nussbaumfurnier.

Auftrag für die Büroeinrichtung von einem Kunden nach erfolgreichem Verkauf seiner Eigentumswohnung. Einrichtung mit Züco Büromöbeln.

